

ИННОВАЦИИ
ВИДЕНИЕ
ВОПЛОЩЕНИЕ



ПРОЕКТ

Мониторинг температуры и влажности
холодильного оборудования и помещения
АЗС

Дата:
11 мая 2016г.

ООО РусХОЛТС
Телефон: +7 (812) 331-8181
E-mail: 4PL@rusholts.ru
www.rusholts.ru

Пилотный проект



На базе ММЦ осуществляется контроль холодильного оборудования подключенного через МУМ

Место проведения: АЗС № 112, Гатчина
Срок проведения: 01.03.2016 – 30.04.2016



Цели мониторинга

1

Сохранение качества продукции, продаваемой клиентам АЗС с помощью минимизации времени нахождения продукции в нештатных температурных зонах (желтая и красная).

2

Повышение лояльности посетителей АЗС за счет удержания комфортного микроклимата в помещении АЗС. Соблюдение установленных стандартов температуры и влажности.

Перечень оборудования

подключенного к ММЦ



Точки мониторинга на АЗС:

- ✓ Холодильник молочных продуктов
- ✓ Средне температурная камера
- ✓ Низкотемпературная камера
- ✓ Торговый зал АЗС
- ✓ Морозильный стол TRUE
- ✓ Холодильники кофемашин
- ✓ Холодильная витрина

Используемые датчики



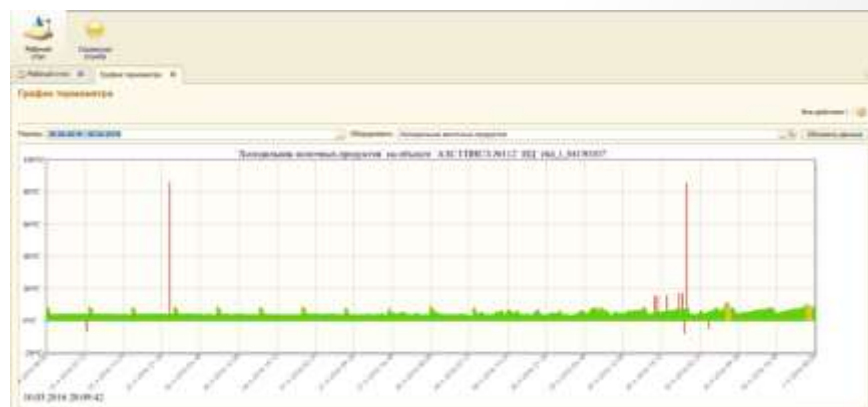
Использовались беспроводные автономные RF датчики системы BMS Cloud, передающие данные на радиочастотный ресивер, установленный АЗС.

Итоговые данные сводятся в Многофункциональный Мониторинговый Центр РусХОЛТС АЗС.

Вывод информации








Итоговые данные
сводятся в
Мониторинговый Центр
РусХОЛТС и
специализированный
WEB интерфейс.
Предусмотрены
автоматические
уведомления о
нештатных ситуациях.



Температурные зоны

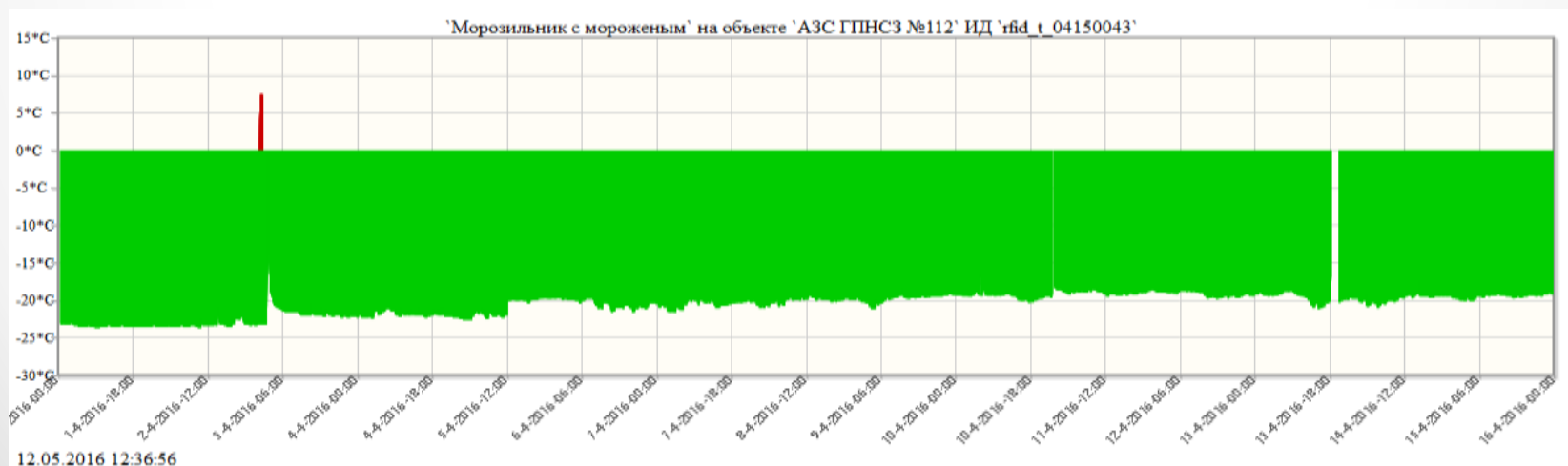
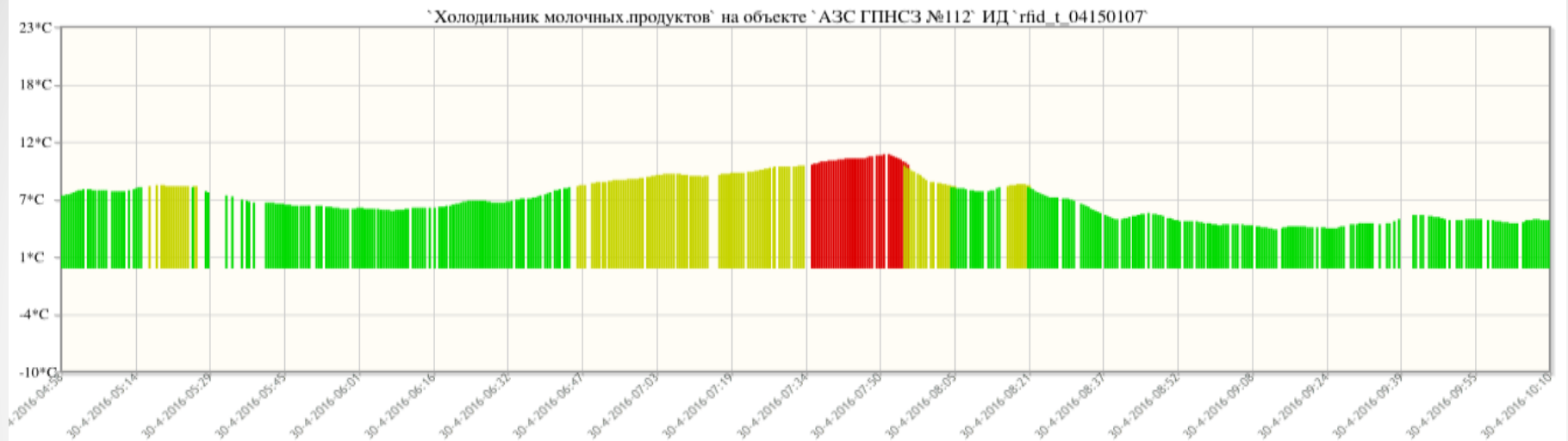


Для каждого оборудования задаются свои температурные зоны:

Наименование зоны	Время нахождения	Холодильник молочных продуктов	Средне температурная камера	Низкотемпературная камера	Торговый зал АЗС	Морозильный стол TRUE	Холодильники кофемашин	Холодильная витрина
 Красная зона – информирование Мониторингового Центра при нахождении температуры в зоне более 20 минут.	20мин	выше 8	выше 15	выше -16	свыше 25	свыше 8	свыше 8	выше -12
 Желтая зона –информирование Мониторингового Центра при нахождении температуры в зоне более 60 минут.	60мин	от 6 до 8	от 12 до 15	от -18 до -16	от 22 до 25	от 7 до 8	от 6 до 8	от -18 до -12
 Зеленая зона – «статус ОК». Информирование мониторингового центра происходит только при разрядке батареи датчика.		от 2 до 6	от 2 до 12	от -30 до -18	от 20 до 22	от 4 до 7	от 2 до 6	от -30 до -18
 Желтая зона –информирование Мониторингового Центра при нахождении температуры в зоне более 60 минут.	60мин	от 0 до 2	от 0 до 2	от -40 до -30	от 18 до 20	от 0 до 4	от 0 до 2	от -40 до -30
 Красная зона – информирование Мониторингового Центра при нахождении температуры в зоне более 20 минут.	20мин	ниже 0	ниже 0	ниже -40	ниже 18	ниже 0	ниже 0	ниже -40

Отображение информации ММЦ

Примеры: Холодильник молочных продуктов и морозильная витрина



Дальнейшие шаги

1 этап: Проведение расширенного пилотного проекта для получения релевантных данных и выработки максимально эффективного решения.

2 этап: Проецирование полученного и утвержденного решения на всю сбытовую сеть АЗС.